

*RÉUNION PUBLIQUE D'INFORMATION :*  
**SUIVI DU CHANTIER**  
**DE RÉAMÉNAGEMENT DES HALLES**



*[www.parishalles.fr](http://www.parishalles.fr)*

MAIRIE DE PARIS






—SemPari eine—

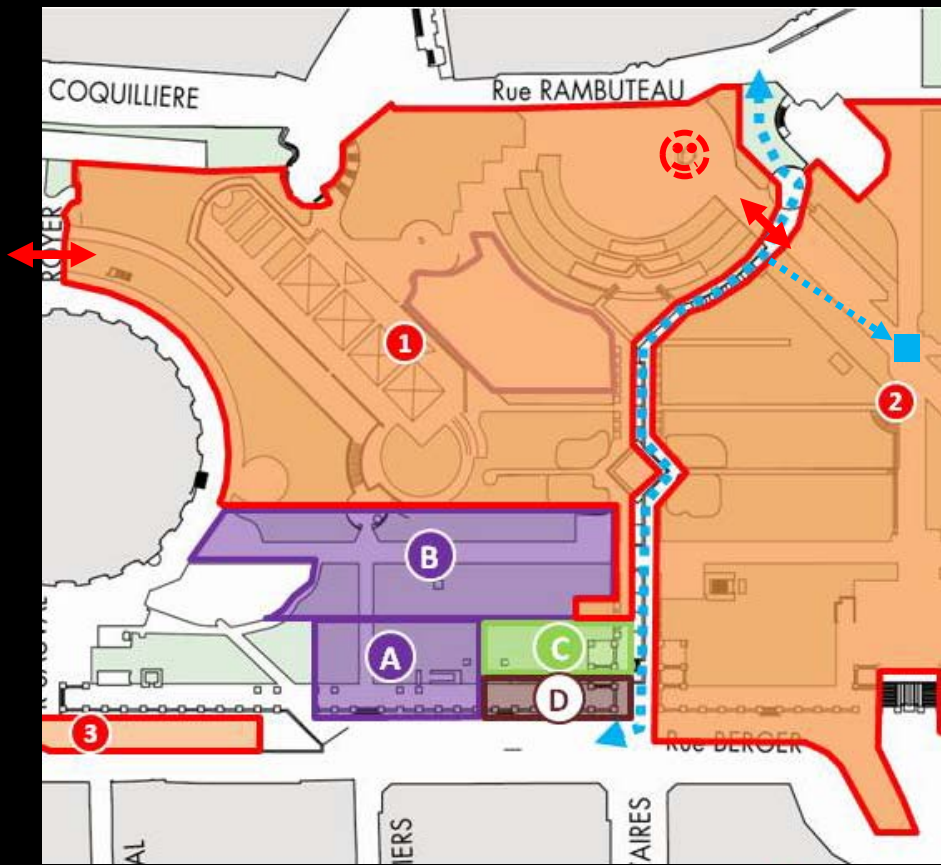
**Mercredi 26 septembre 2012**





# Les travaux de la partie ouest du jardin en 2012-2013

-  Accès chantier
-  Stockage provisoire de la Tête
-  Ascenseur parking St Eustache



- |  |  |
|--|--|
|  Aire de jeux provisoire pour enfants de 3 à 7 ans  |  Travaux du jardin            |
|  Aire de jeux définitive pour enfants de 7 à 12 ans |  Cité de chantier             |
|  Local animateurs et zone de stockage               |  Travaux voirie souterraine   |
|  Bagagerie Mains Libres                             |  Traversée Nord/Sud du jardin |

Depuis 2 juillet 2012 :

- Fermeture du parking
- Curage des réseaux sur les 3 niveaux durant tout le semestre

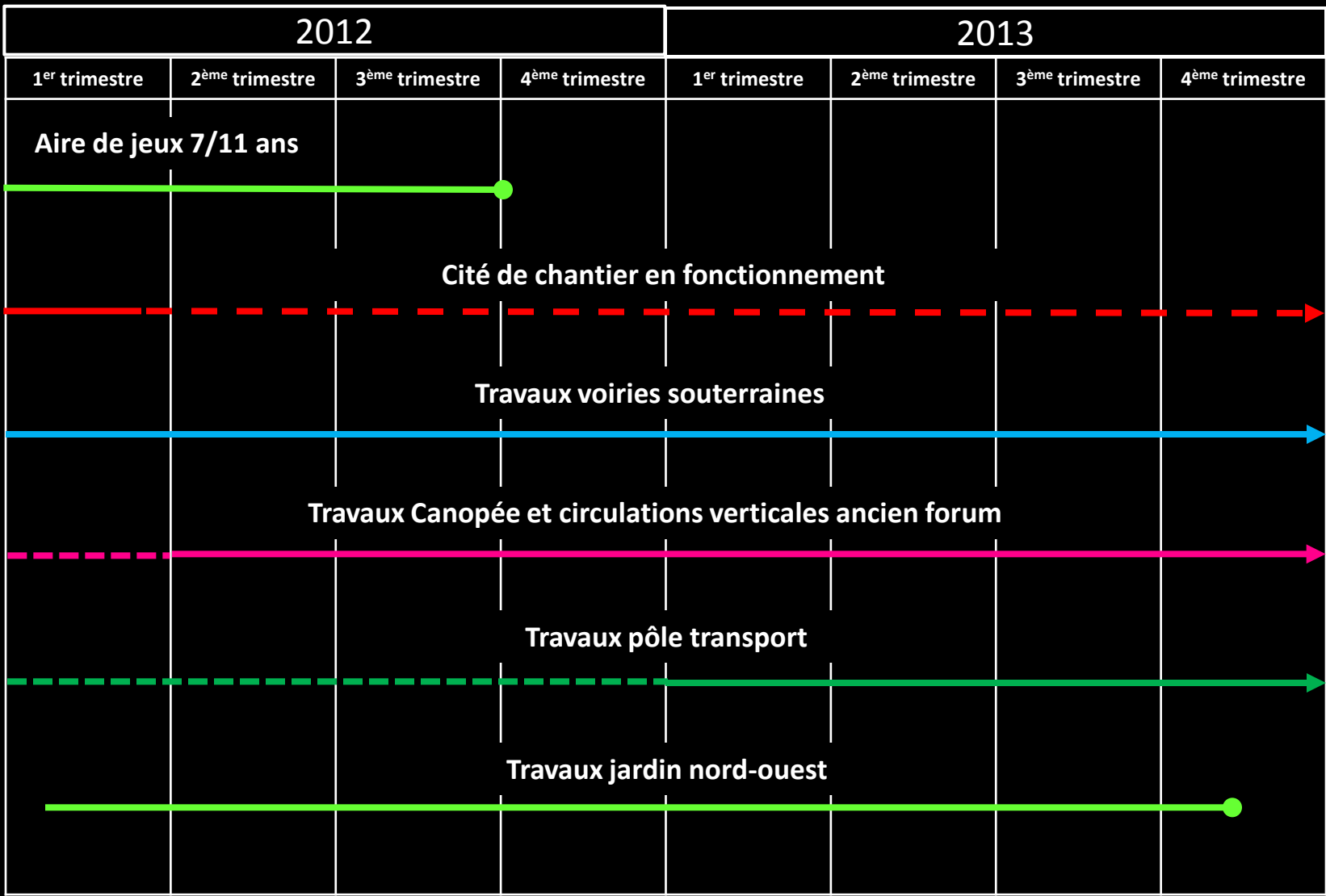


# Plan de circulation de octobre 2011 à août 2013





# Calendrier 2012-2013





# Manutention des éléments métalliques de la Canopée

## Pour les charges inférieures à 9,5 tonnes

### - Précautions classiques, notamment :

- vérification des grues par bureau de contrôle à l'installation et en cours de fonctionnement
- dispositif automatique anticollision entre grues
- dispositif automatique des interdictions de survol

### -Précautions spécifiques

- platelages de protection des portes Berger, Lescot et Rambuteau
- liaison directe entre PC du Forum et grutiers en cas d'évacuation du Forum
- double élingage : si rupture de la 1<sup>ère</sup> élingue, reprise de la charge par la 2<sup>ème</sup> élingue

## Pour les charges supérieures à 9,5 tonnes (100 pièces)

- mise en place de nuit pendant les heures de fermeture de la gare RER et du Forum (1h15 – 5h)

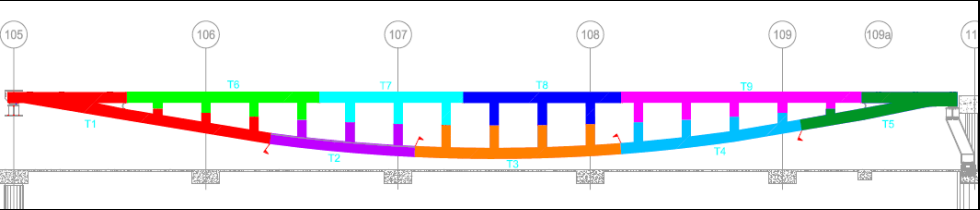
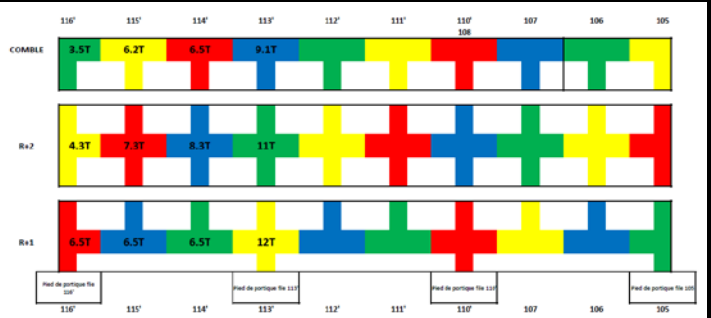
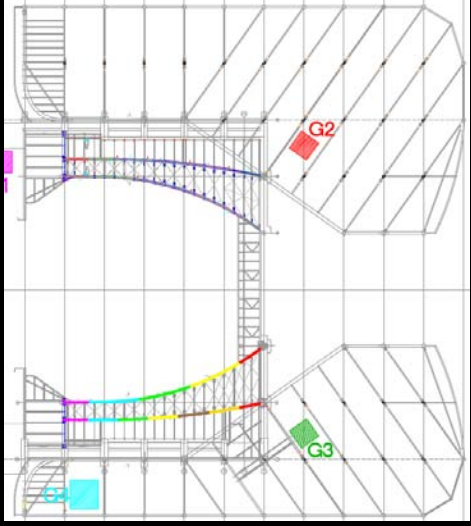
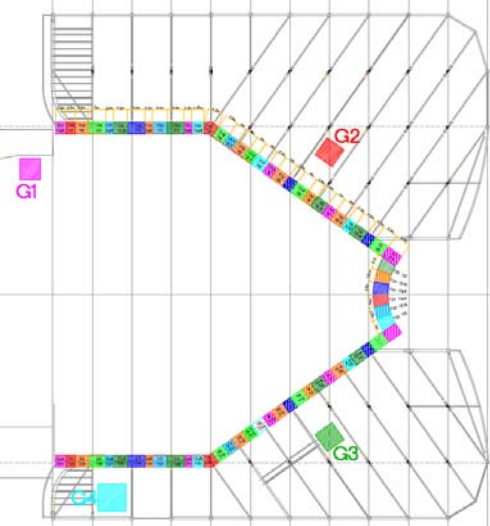
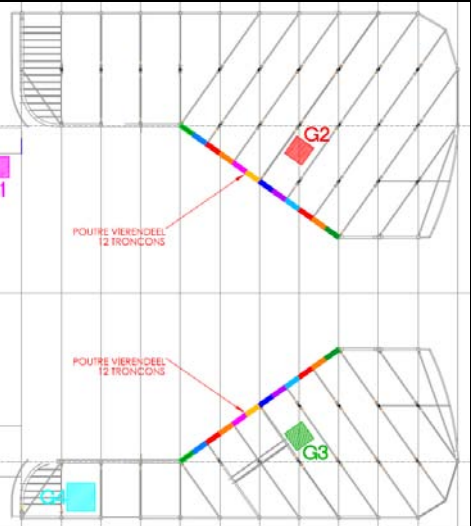
# Manutention des éléments métalliques de la Canopée



# Manutention des éléments métalliques de la Canopée



# Manutention des éléments métalliques de la Canopée



# Manutention des éléments métalliques de la Canopée

Planning Prévisionnel des travaux de nuit pour pose éléments > 9,5 tonnes

2012																											
Tâche	Juillet				Août					Septembre					Octobre				Novembre				Decembre				Total
	27	28	29	30	31	32	33	34	35	36	37	38	39	40	41	42	43	44	45	46	47	48	49	50	51	52	
Passerelle Nord																							1	3	4		8
Poutre Vierendeel des bâtiments						1		1					1		1		1		1			1		1			8
2013 1er Semestre																											
Tâche	Janvier					Février				Mars				Avril				Mai				Juin				Total	
	1	2	3	4	5	6	7	8	9	10	11	12	13	14	15	16	17	18	19	20	21	22	23	24	25		26
Passerelle Nord		3	2																							5	
Passerelles Sud		1	3	4	3	2																				13	
Poutre Vierendeel des bâtiments		1			1			1			1			2			1			1						8	
Caisson		2	2	2	2	2	2	2	2	2	2	2	2	2	2	2	2	2	2	2	2	2	2	2	2	50	
2013 2ème Semestre																											
Tâche	Juillet				Août					Septembre					Octobre				Novembre				Decembre				Total
	27	28	29	30	31	32	33	34	35	36	37	38	39	40	41	42	43	44	45	46	47	48	49	50	51	52	
Caisson	2	2	2	2																							8
TOTAL NUIT 2012	16																										
TOTAL NUIT 2013	84																										

# Travaux à l'intérieur du Forum

Les travaux sur les équipements de sécurité ou sur les parcours d'évacuation ne peuvent être faits que de nuit

- 1h – 5h30 pour la gare
- 20h – 10h pour le Forum

## 4 phases

- avril 2012 à avril 2013 : Rambuteau
- avril 2013 à avril 2014 : Berger
- avril 2014 à avril 2015 : Lescot (ascenseurs)
- mi 2015 à mi 2016 : Lescot (escalators)  
(après mis en service nouvelles sorties de secours RATP)



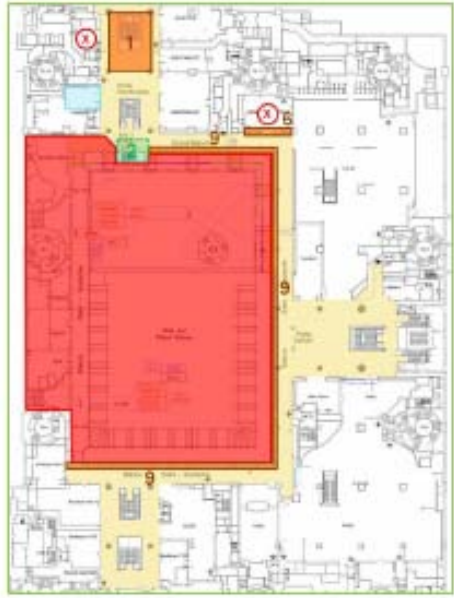




# Interventions extérieures pour le désamiantage intérieur



### NIVEAU -1 :









### NIVEAU -3 :

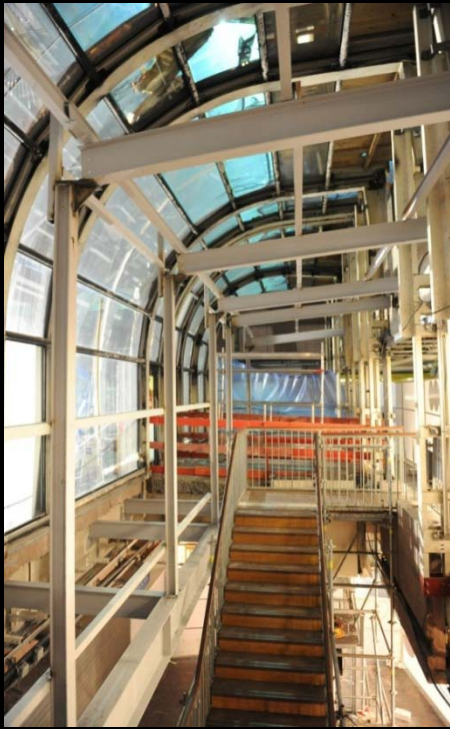


### NIVEAU -2 :



-  Travaux extérieurs au centre commercial
-  Emprise travaux temporairement interdite au public
-  Emprise travaux de nuit ouverte au public de jour
-  Escalier public provisoire
-  WC publics provisoires
-  Commerces fermés temporairement pour travaux





*RÉUNION PUBLIQUE D'INFORMATION :*  
**SUIVI DU CHANTIER**  
**DE RÉAMÉNAGEMENT DES HALLES**



*[www.parisleshalles.fr](http://www.parisleshalles.fr)*

MAIRIE DE PARIS



—SemPari eine—

**Mercredi 26 septembre 2012**